

Epulis congénito de células granulares

Epulis congénito del recién nacido

CASO
CLÍNICO

Autores: Dra. Beatriz Aldape, profesora de la Facultad de Odontología de la Universidad Nacional Autónoma de México. Dr. Bernardo Cruz, profesor de la Facultad de Odontología de la Universidad Nacional Autónoma de México. Dra. Esther Baltierra, adscrita a Cirugía Maxilofacial del Hospital General de Zona y Unidad de Medicina Familiar núm. 76 del IMSS en Xalostoc.

Es una lesión poco común de tejidos blandos que aparece casi exclusivamente en el reborde alveolar inferior principalmente en recién nacidos, aunque también suele presentarse en la lengua. Es más frecuente en mujeres. Tiene parecido histopatológico con el tumor de células granulares, pero en el aspecto ultraestructural e inmunohistoquímico es diferente. La histogénesis de este tumor es incierta.

Caso clínico

Recién nacida que presenta aumento de volumen en el reborde alveolar.



Foto 1. Lesión en el reborde alveolar, pedunculada, de superficie lisa, del mismo color de la mucosa adyacente



Foto 2. Blanda y mide casi 2 cm

Tratamiento

Quirúrgico inmediato; se realizó a los tres días de nacida sin ninguna complicación.

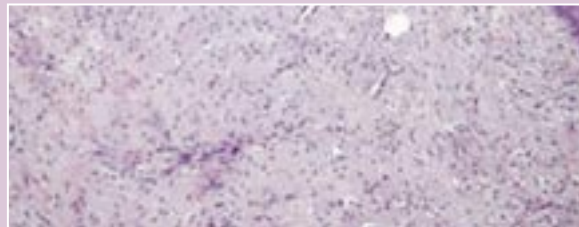
Descripción macroscópica

Se recibe fragmento único de tejido blando fijado en formalina, de forma ovalada, superficie lobulada, color blanco, consistencia firme, que mide 2x1x0.8 cm. Se efectúa un corte longitudinal y se incluye en su totalidad.



Histopatología

El espécimen examinado se encuentra formado por células grandes eosinófilas de aspecto granular con un núcleo excéntrico de forma lobulada, separadas por septos de tejido conectivo fibroso denso; están revestidas de epitelio escamoso estratificado paraqueratinizado.



Diagnóstico diferencial

Hemangiomas, teratomas, granuloma piógeno, en el reborde alveolar superior el tumor neuroectodérmico melanótico de la infancia. ∞